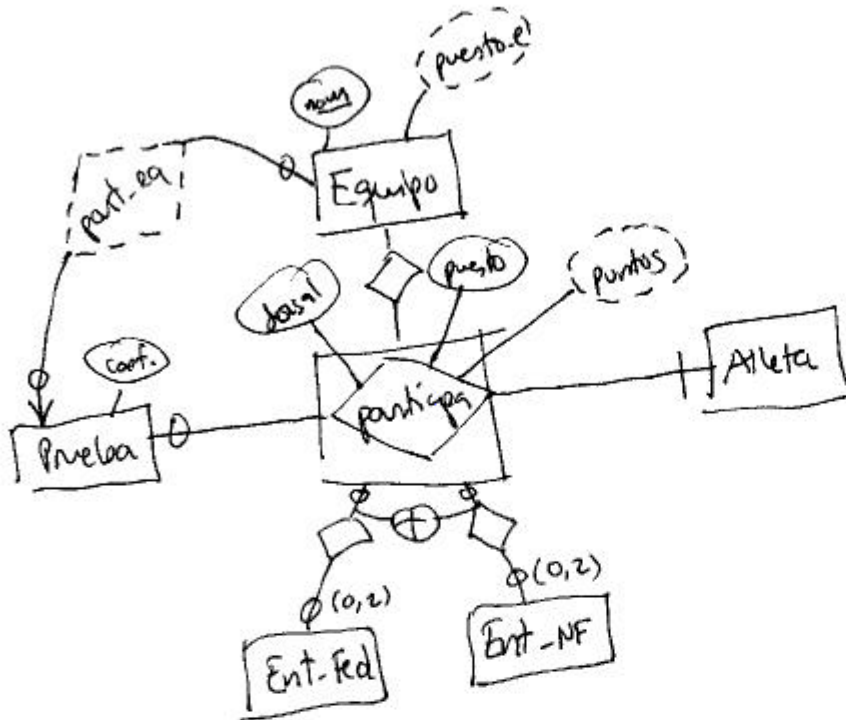


B DATOS - PRIMER PARRAL COMITADO

- PROPUESTA DE SOLUCIÓN

PRIMERA. Modelo E-R



PROPUESTA DE SOLUCIÓN

SEGUNDA. Consultas

- a) Eliminar del catálogo vehiculos de concesionarios de Oviedo que valgan más de 100.000

$$a \leftarrow a - \Pi_{a.*} \left(\sigma (a > 100000) \right)$$

ciudad-c = "Oviedo" \wedge precio > 100.000

- b) DNI y nombre de clientes que hayan comprado un vehículo de tipo "deportivo" en un concesionario de un país distinto al de residencia del cliente

$$\Pi_{\text{DNI, nom. cliente}} \left(\sigma (\text{tipo} = \text{"deportivo"} \wedge \text{pais.conc} \neq \text{pais.cliente}) \right)$$

- c) DNI y nombre de clientes que hayan comprado SEAT 600 en un concesionario que no tenía en su catálogo vehiculos de la marca "Ferrari"
- concesionarios posibles: concesionarios - conc. con algún Ferrari almacenado

$$\Pi_{\text{DNI, nom. cli}} \left(\sigma \left(\left(\Pi_{cc} (\text{conc}) \right) \wedge \left(\Pi_{cc} \left(\sigma (\text{conc} \wedge \text{alm} \wedge \text{veh} \wedge \text{marca}) \right) \right) \wedge \left(\text{m.nombre-marca} = \text{"SEAT"} \wedge \text{veh.modelo} = \text{"600"} \right) \wedge \left(\text{m.nombre-marca} \neq \text{"Ferrari"} \right) \right)$$

- d) DNI y nombre de clientes que han comprado al menos los mismos coches que compró "David Hapelhof"
- Dado un cliente, si \exists venta de coche hecha a D.H. existe una venta del mismo vehículo al cliente, el cliente nos interesa:

$$\{ t / \exists c \in \text{cliente}, d \in \text{cliente} (c[\text{DNI}] = t[\text{DNI}] \wedge d[\text{nombre}] = \text{"D.H."} \wedge \exists v \in \text{venta} (v[\text{DNI}] = d[\text{DNI}] \wedge \exists u \in \text{venta} (u[\text{DNI}] = c[\text{DNI}] \wedge u[\text{CV}] = v[\text{CV}]))) \}$$